

# Mikkelin kaupunki

## Varhaiskasvatuksen asiakaskysely 2026

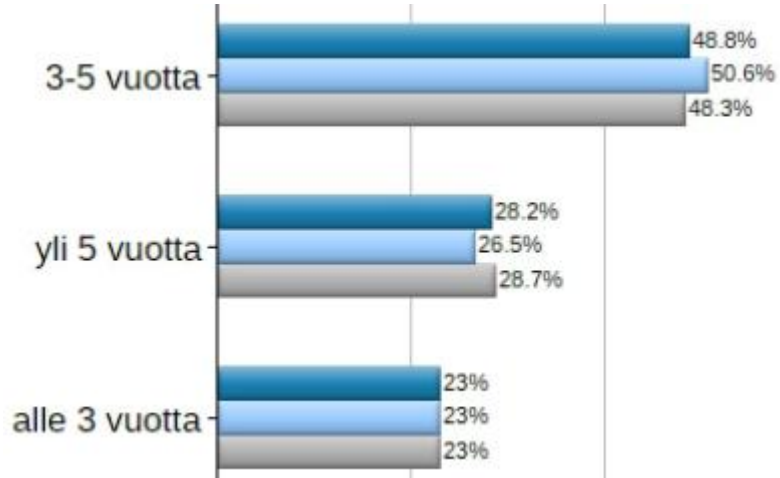
Tuloskooste 1.4.2026

**bondata**

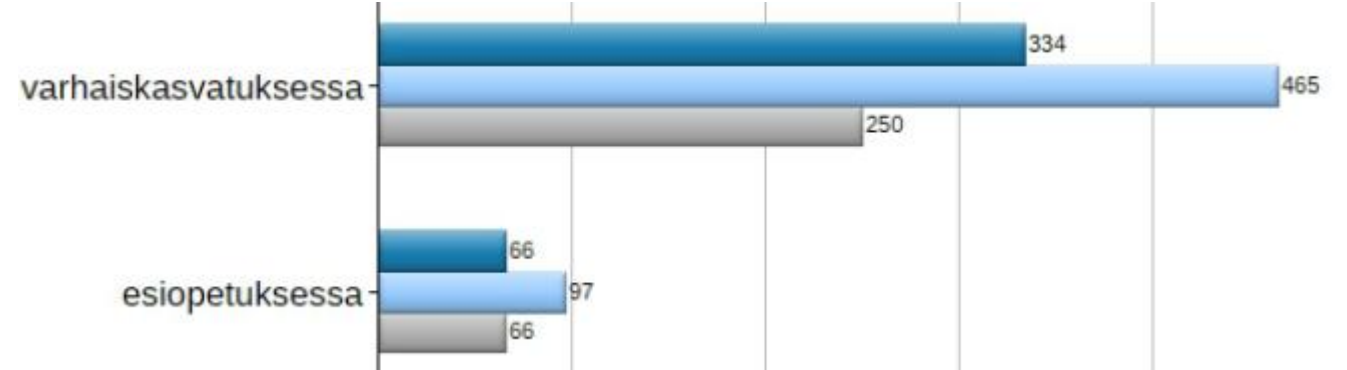
# Vastaajien taustatiedot

■ 2026 ■ 2024 ■ 2022

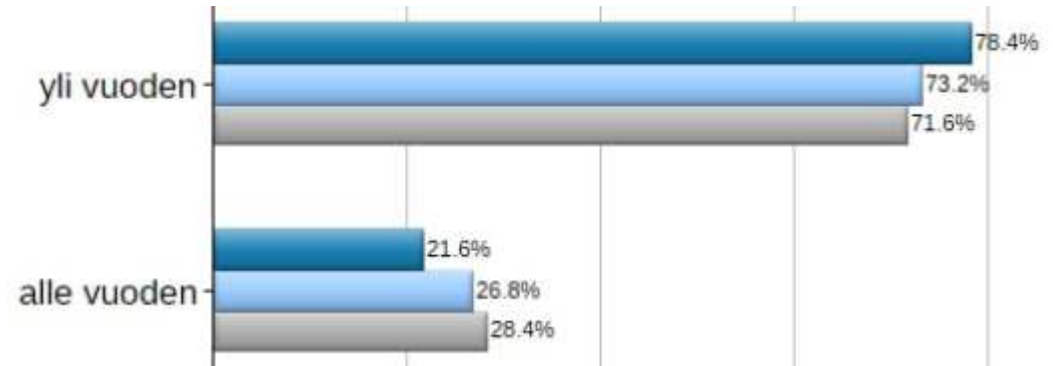
## Lapsen ikä:



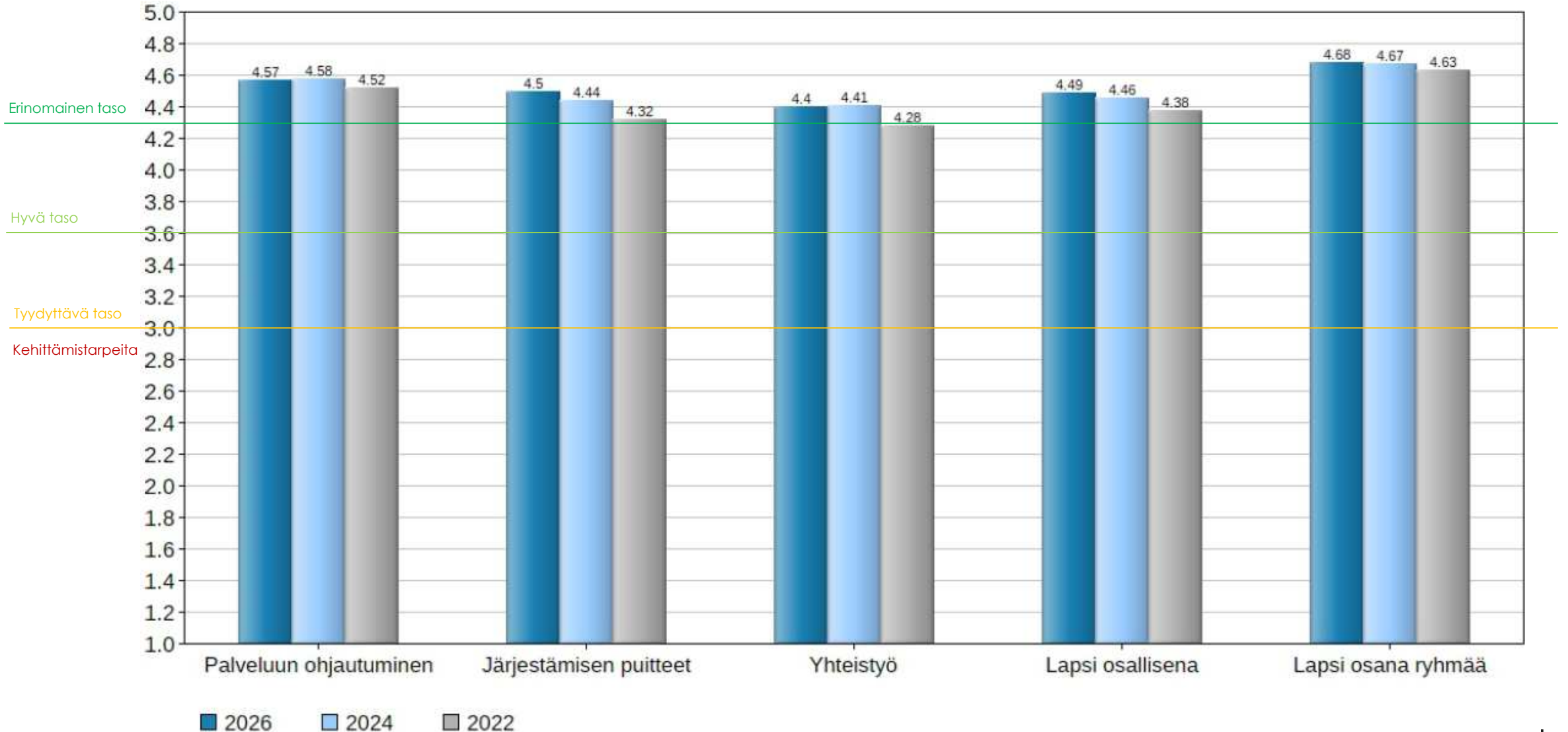
## Onko lapsi... (kpl-määrät):



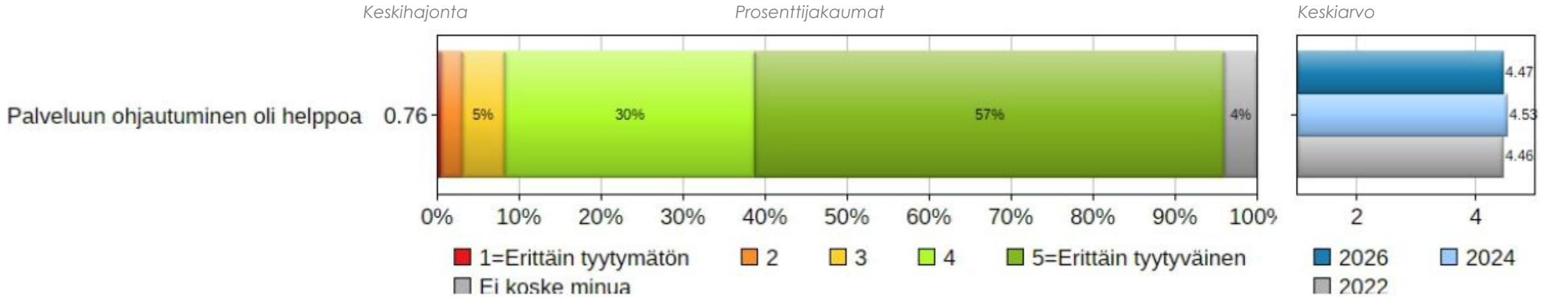
## Asiakkuuden kesto:



# Tulokset aihealueittain



# Palveluun ohjautuminen 1/2



## Vain 0-5 -vuotiaiden huoltajille:

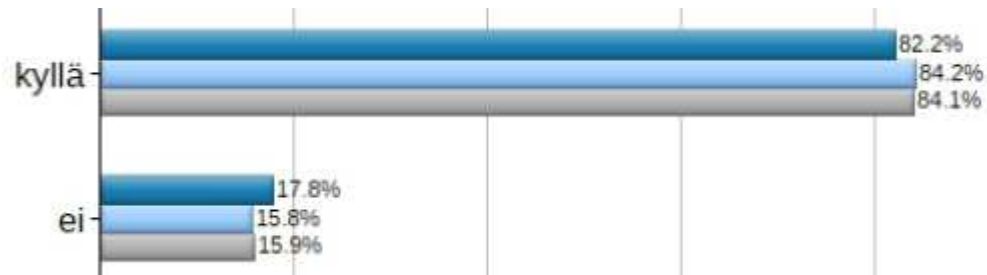


Keskiarvot: 4,3 tai yli > Erinomainen taso // 3,6 – 4,2 > Hyvä taso // 3,0 – 3,5 > Tyydyttävä taso // Alle 3,0 > Kehittämistarpeita  
(Keskiarvossa ja -hajonnassa ei ole otettu huomioon EOS-vastauksia)

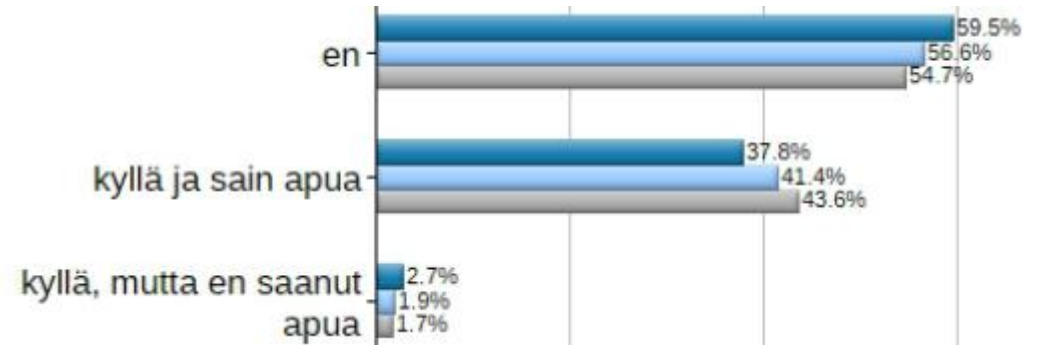
# Palveluun ohjautuminen 2/2

■ 2026 ■ 2024 ■ 2022

Varhaiskasvatuspalveluiden ajantasainen tieto on helposti saatavilla?



Olen ottanut yhteyttä palveluohjaukseen tai palveluohjaus on ollut yhteydessä minuun?



# Järjestämisen puitteet 1/2

Keskihajonta

Prosenttijakaumat

Keskiarvo

Varhaiskasvatus- tai esiopetuspaikan tilat ja välineet (sisällä ja ulkona) sopivat hyvin lapsen oppimisen tukemiseen

0.72



Varhaiskasvatus- tai esiopetuspaikan ollessa (perhepäivähoito, päiväkotiki tai esiopetus) suljettu, perheemme on saanut riittävän tiedon varahoitojärjestelyistä

0.86



1=Erittäin tyytymätön

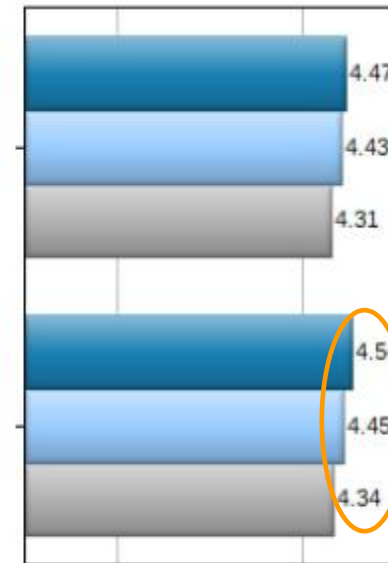
2

3

4

5=Erittäin tyytyväinen

Ei koske minua



2026

2024

2022

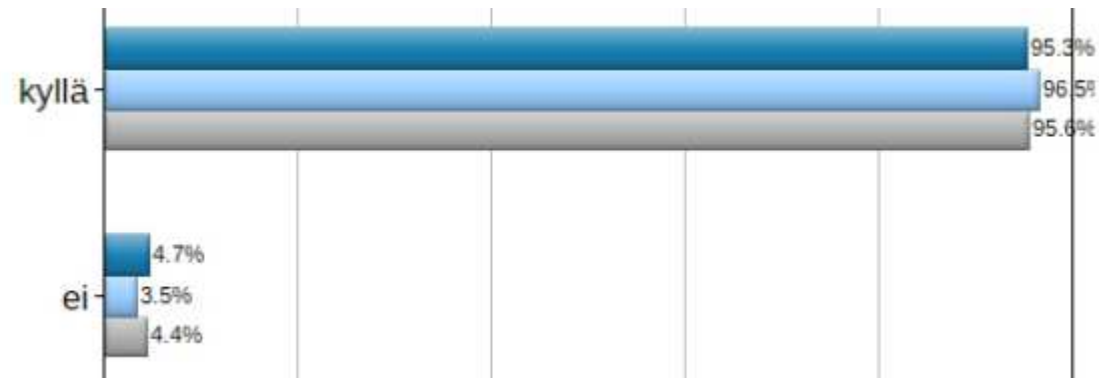
# Järjestämisen puitteet 2/2

2026

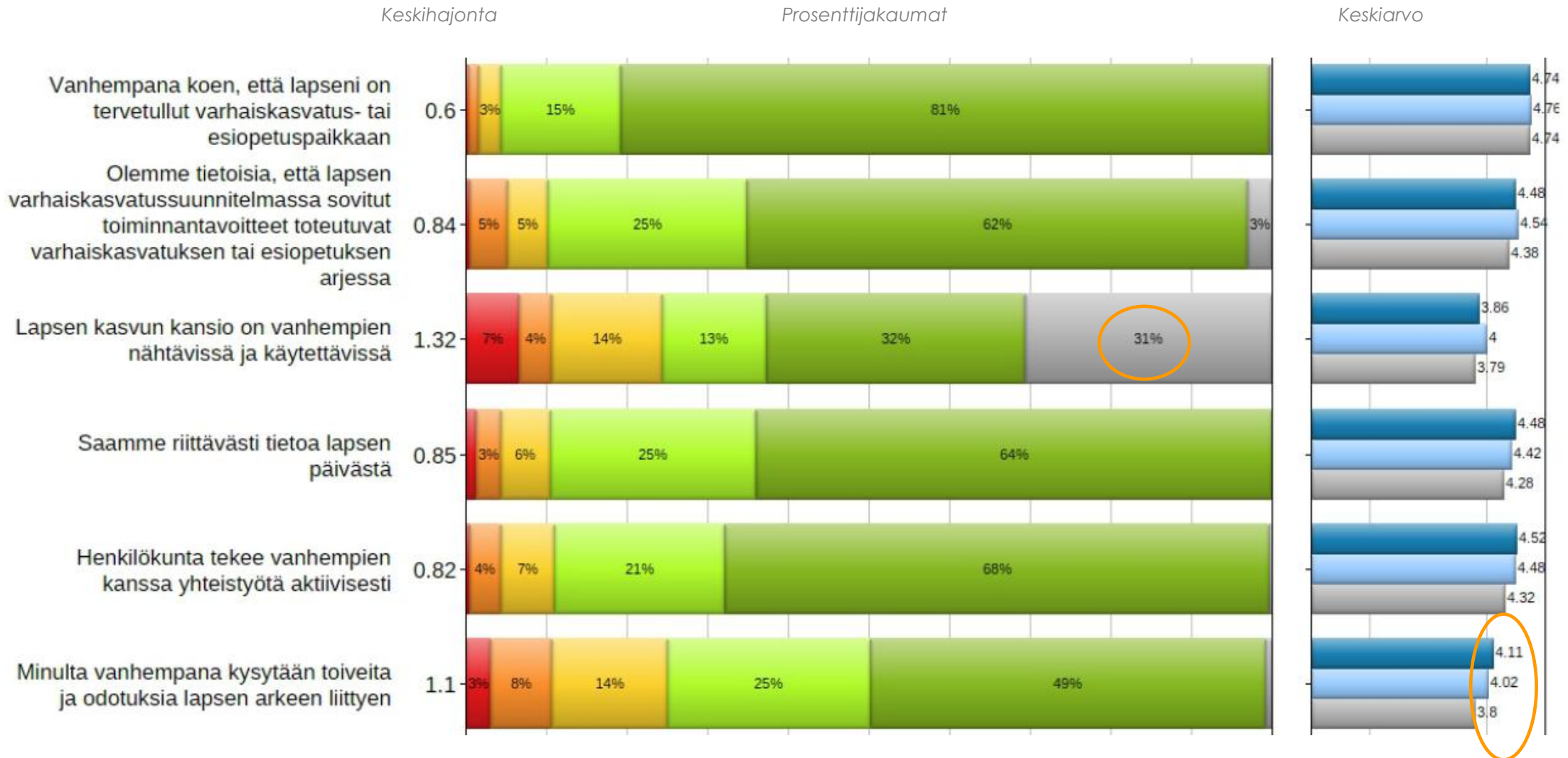
2024

2022

Varhaiskasvatus- tai esiopetuspaikan aukioloajat vastaavat perheemme tarpeita?



# Yhteistyö varhaiskasvatuksessa ja esiopetuksessa 1/2



Keskiarvot: 4,3 tai yli > Erinomainen taso // 3,6 – 4,2 > Hyvä taso // 3,0 – 3,5 > Tyydyttävä taso // Alle 3,0 > Kehittämistarpeita  
 (Keskiarvossa ja -hajonnassa ei ole otettu huomioon EOS-vastauksia)

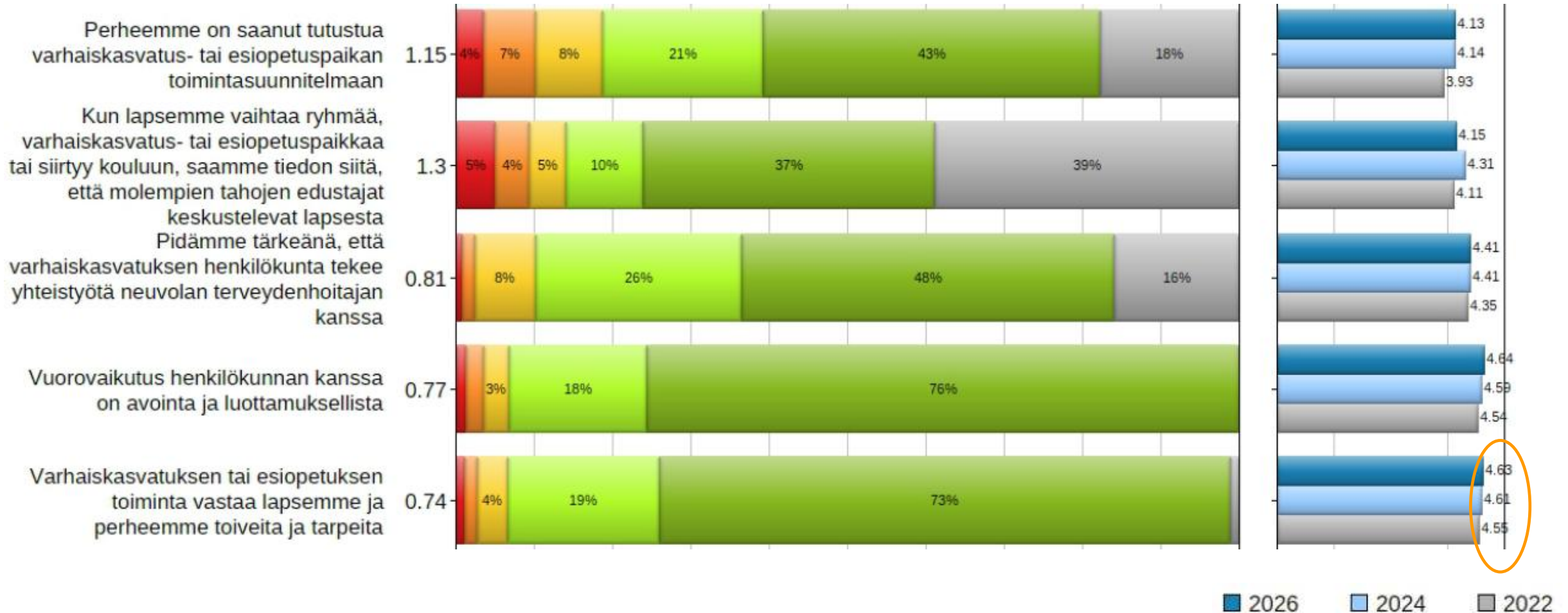
■ 2026 ■ 2024 ■ 2022

# Yhteistyö varhaiskasvatuksessa ja esiopetuksessa 2/2

Keskihajonta

Prosenttijakaumat

Keskisarvo



Keskisarvot: 4,3 tai yli > Erinomainen taso // 3,6 – 4,2 > Hyvä taso // 3,0 – 3,5 > Tyydyttävä taso // Alle 3,0 > Kehittämistarpeita  
 (Keskisarvossa ja -hajonnassa ei ole otettu huomioon EOS-vastauksia)

# Lapsi osallisena varhaiskasvatuksessa

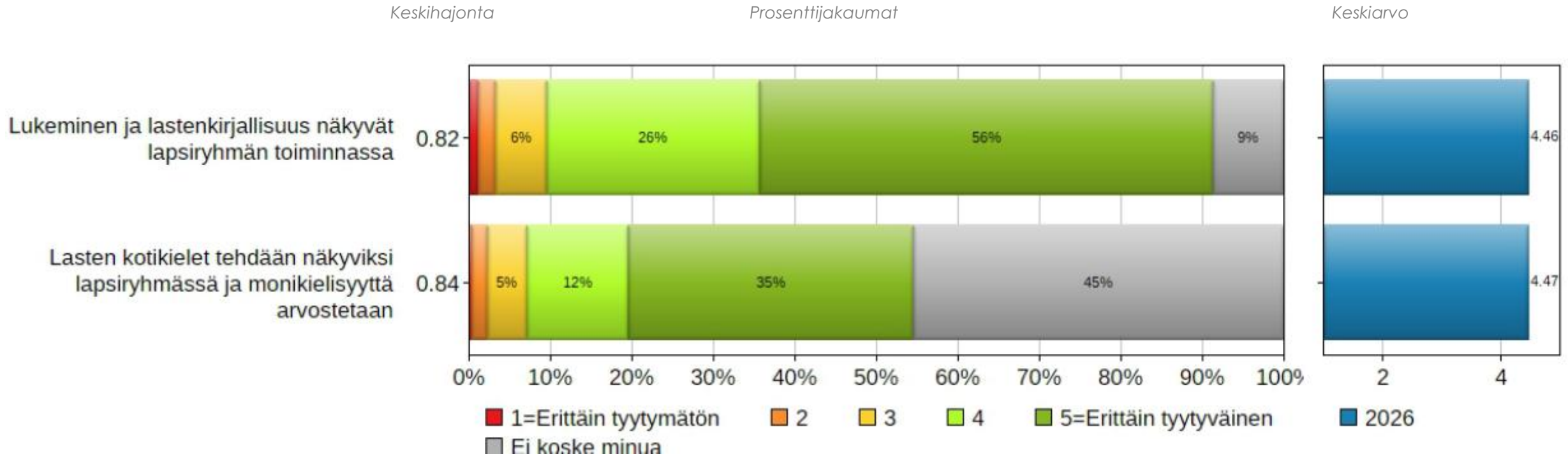
Keskihajonta

Prosenttijakaumat

Keskiarvo



# Lukeminen ja kotikielet



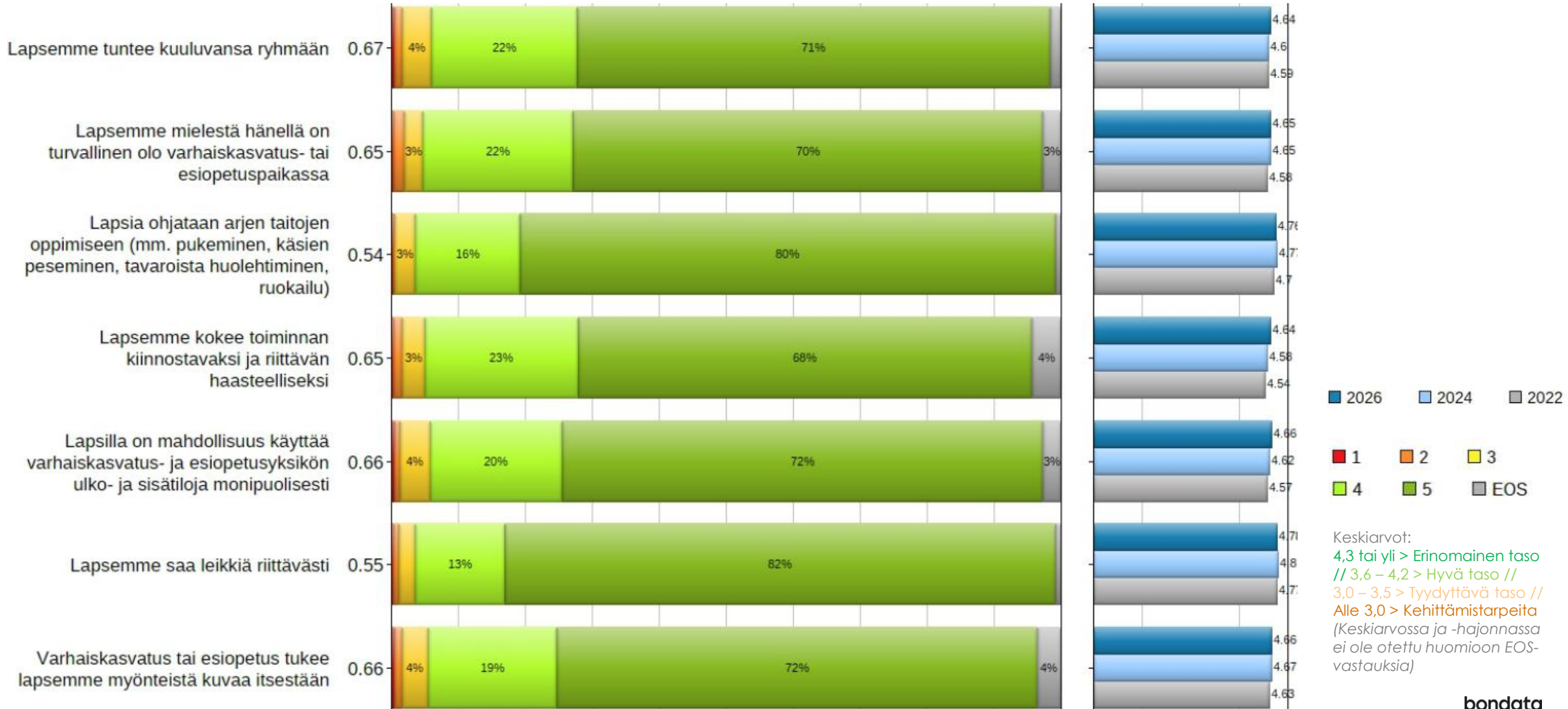
Keskiarvot: 4,3 tai yli > Erinomainen taso // 3,6 – 4,2 > Hyvä taso // 3,0 – 3,5 > Tyydyttävä taso // Alle 3,0 > Kehittämistarpeita  
(Keskiarvossa ja -hajonnassa ei ole otettu huomioon EOS-vastauksia)

# Lapsi osana ryhmää

Keskihajonta

Prosenttijakaumat

Keskiarvo



# Yhteenvetoa

4,3 tai yli = Erinomainen taso  
3,6 - 4,2 = Hyvä taso  
3,0 - 3,5 = Tyydyttävä taso  
alle 3,0 = Kehittämistarpeita

## TOP 5 YKSITTÄISET VÄITTÄMÄT

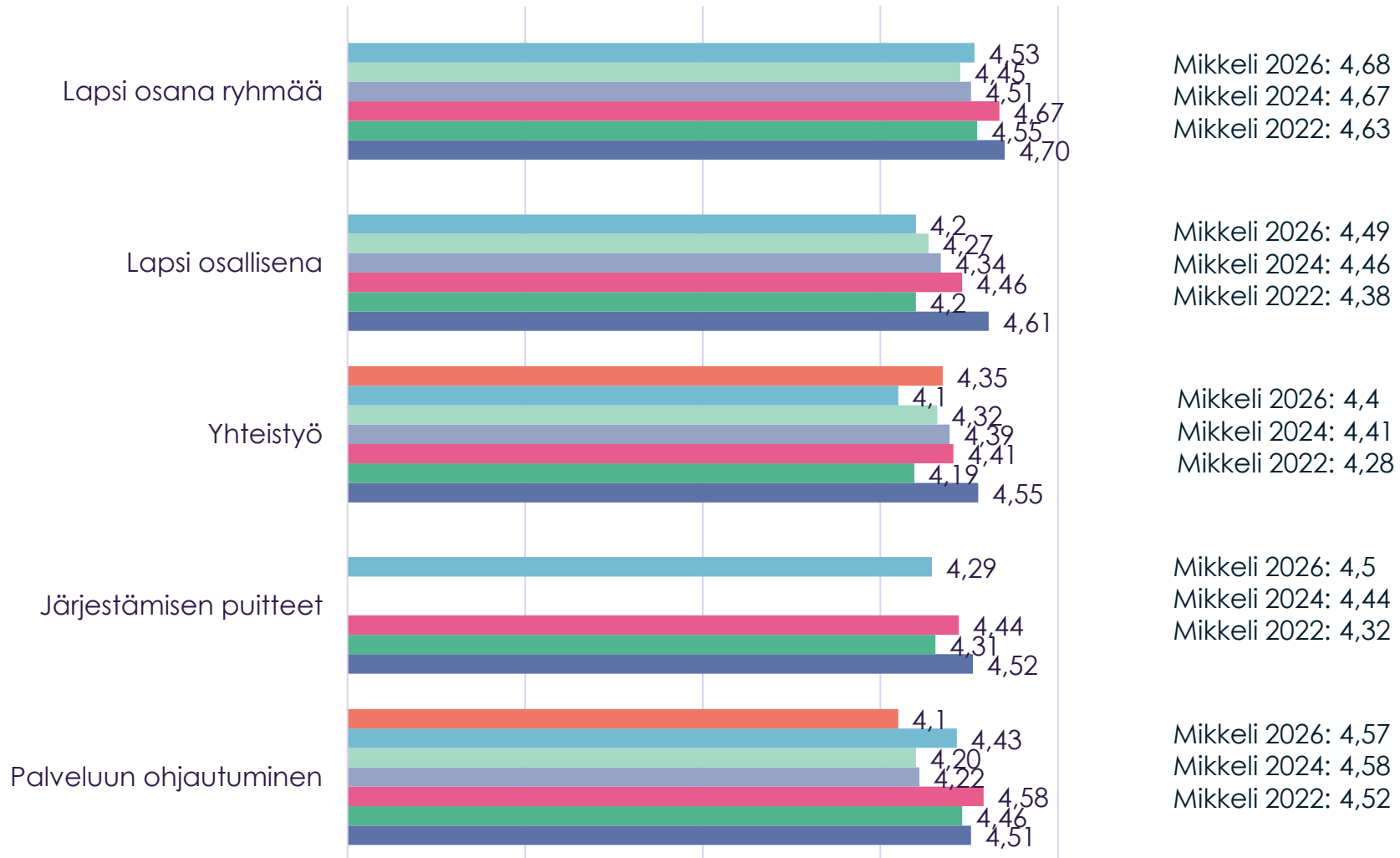
- Lapsemme saa leikkiä riittävästi KA. 4,78
- Lapsia ohjataan arjen taitojen oppimiseen KA. 4,76
- Vanhempana koen, että lapseni on tervetullut KA. 4,74
- Perheemme toive huomioitiin, kun haimme KA. 4,7
- Vaka tai esiop tukee lapsemme myönteistä kuvaa itsestään KA. 4,66
- Lapsilla on mahdollisuus käyttää ulko- ja sisätiloja monipuolisesti KA. 4,66

## BOTTOM 5 YKSITTÄISET VÄITTÄMÄT

- Lapsiryhmän ristiriitatilanteista sekä niiden ratkaisemisesta keskustellaan vanhempien kanssa KA. 4,3
- Henkilökunta välittää tietoa siitä, miten lasten mielenkiinnonkohteet otetaan huomioon KA. 4,3
- Kun lapsemme vaihtaa ryhmää tai siirtyy kouluun, saamme tiedon siitä, että molempien tahojen edustajat keskustelevat lapsesta KA. 4,15
- Perheemme on saanut tutustua toimintasuunnitelmaan KA. 4,13
- Minulta vanhempana kysytään toiveita ja odotuksian lapsen arkeen liittyen KA. 4,11
- Lapsen kasvun kansio on nähtävissä ja käytävissä KA. 3,86

# Valtakunnallisia tuloksia (2020-2025)

- N=701
- N=343
- N=521
- N=528
- N=514
- N=276
- N=130



**Kiitos,  
bondataan!**

**bondata**

Sähköpostimme ovat etunimi.sukunimi@bondata.fi